

*Gli archivi biellesi del tessile  
e della moda*





Acta Progetti s.n.c.  
di Marinella Bianco, Rosanna Cosentino, Teresa Torricini  
studio di archivistica

via Mantova 8 – 10153 Torino - tel. / fax +39 0112473400

[info@actaprogetti.it](mailto:info@actaprogetti.it)

[www.actaprogetti.it](http://www.actaprogetti.it)

- *project manager Raffaella Simonetti di Queens S.c.*

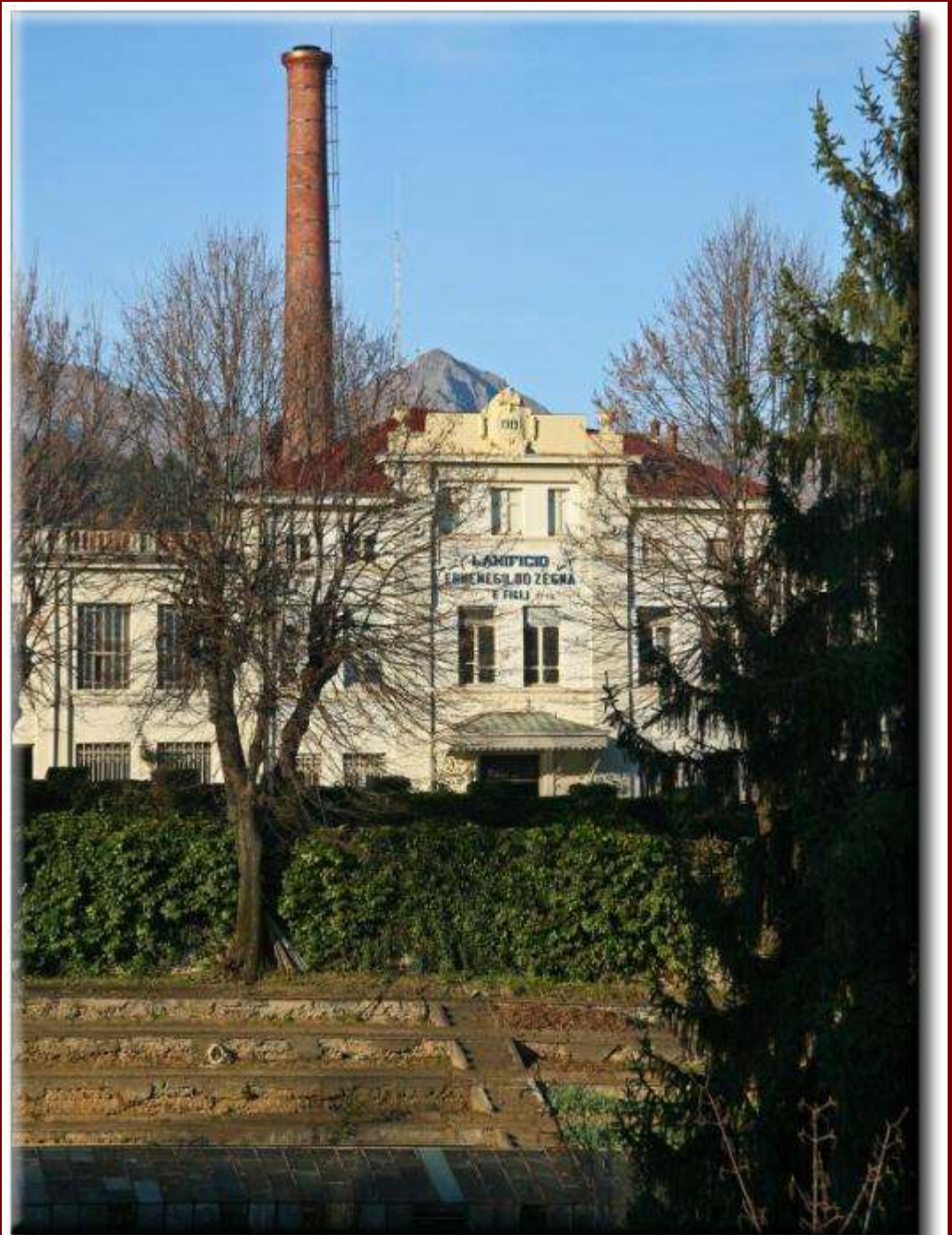
- *fotografo Franco Furlan [www.francofurlan.it](http://www.francofurlan.it)*



Lanificio  
Ermenegildo  
Zegna

Gruppo Zegna

Trivero  
(BI)



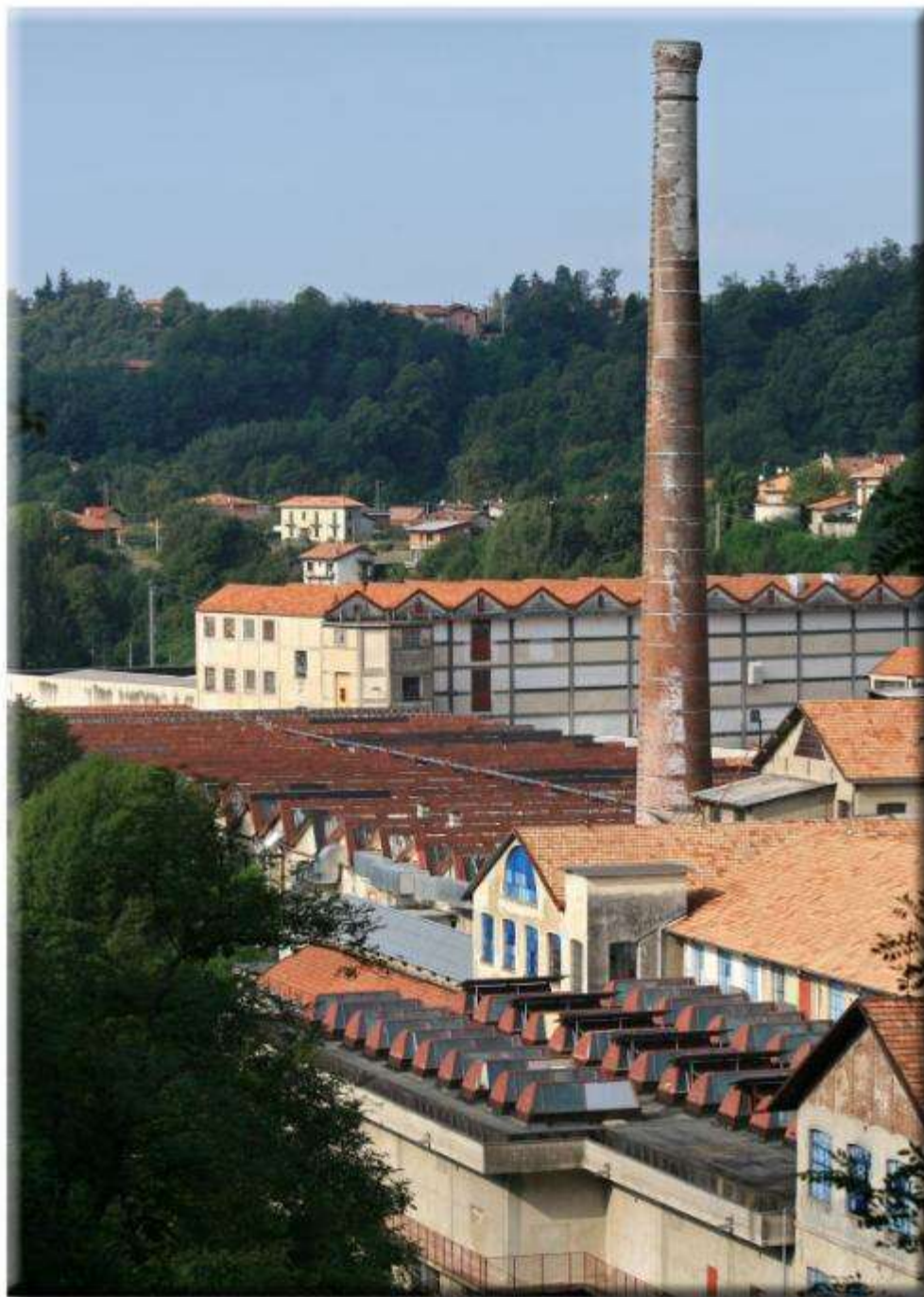
# Zegna Baruffa Vallemosso (Bi)





# Zegna Baruffa Lane Borgosesia (VC)





Filatura di  
Tollegno

Lana Gatto

Tollegno  
(BI)



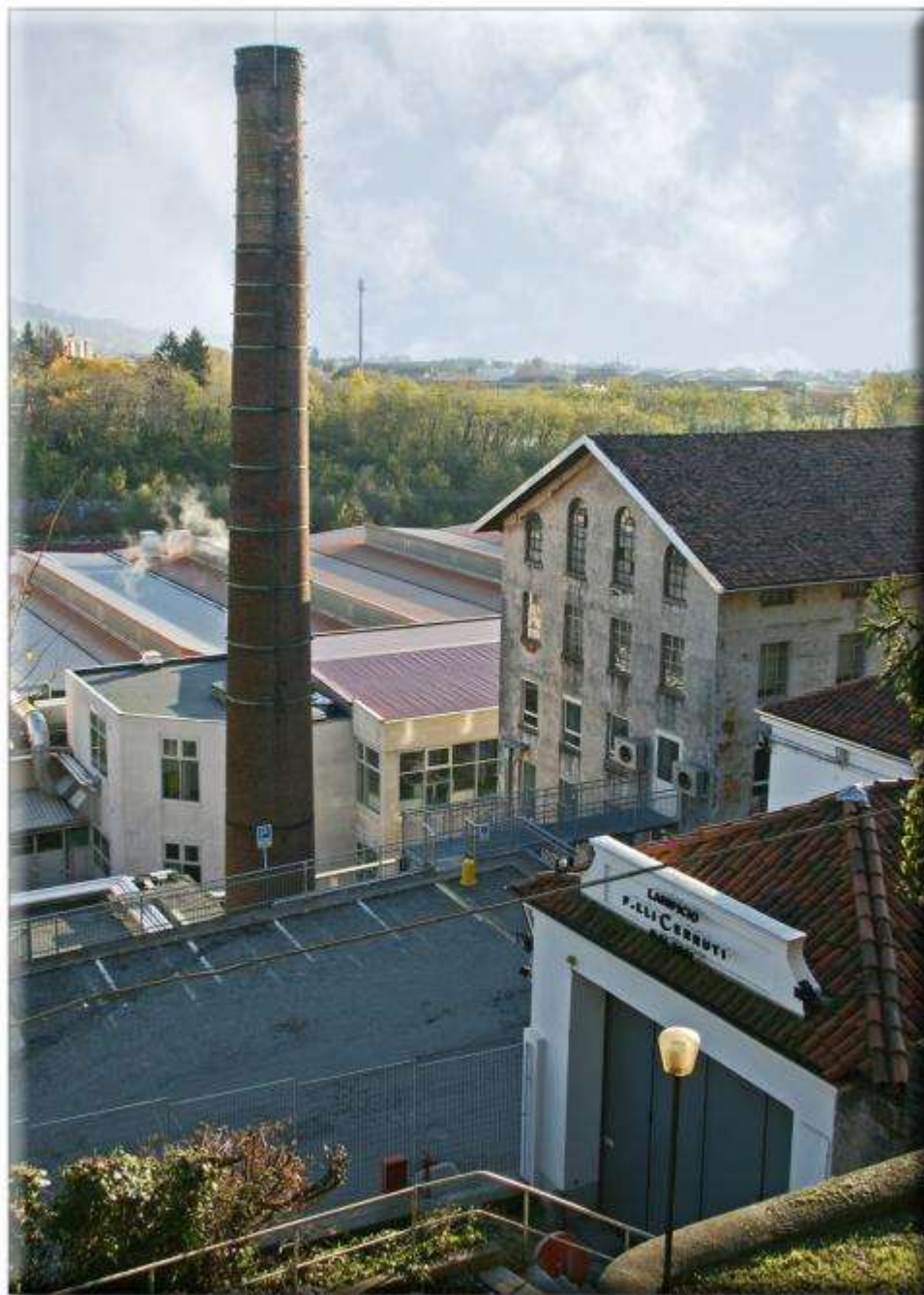
# Lanificio di Tollegno (Bi)





Conservato  
presso  
l'archivio  
del Lanificio  
di Tollegno

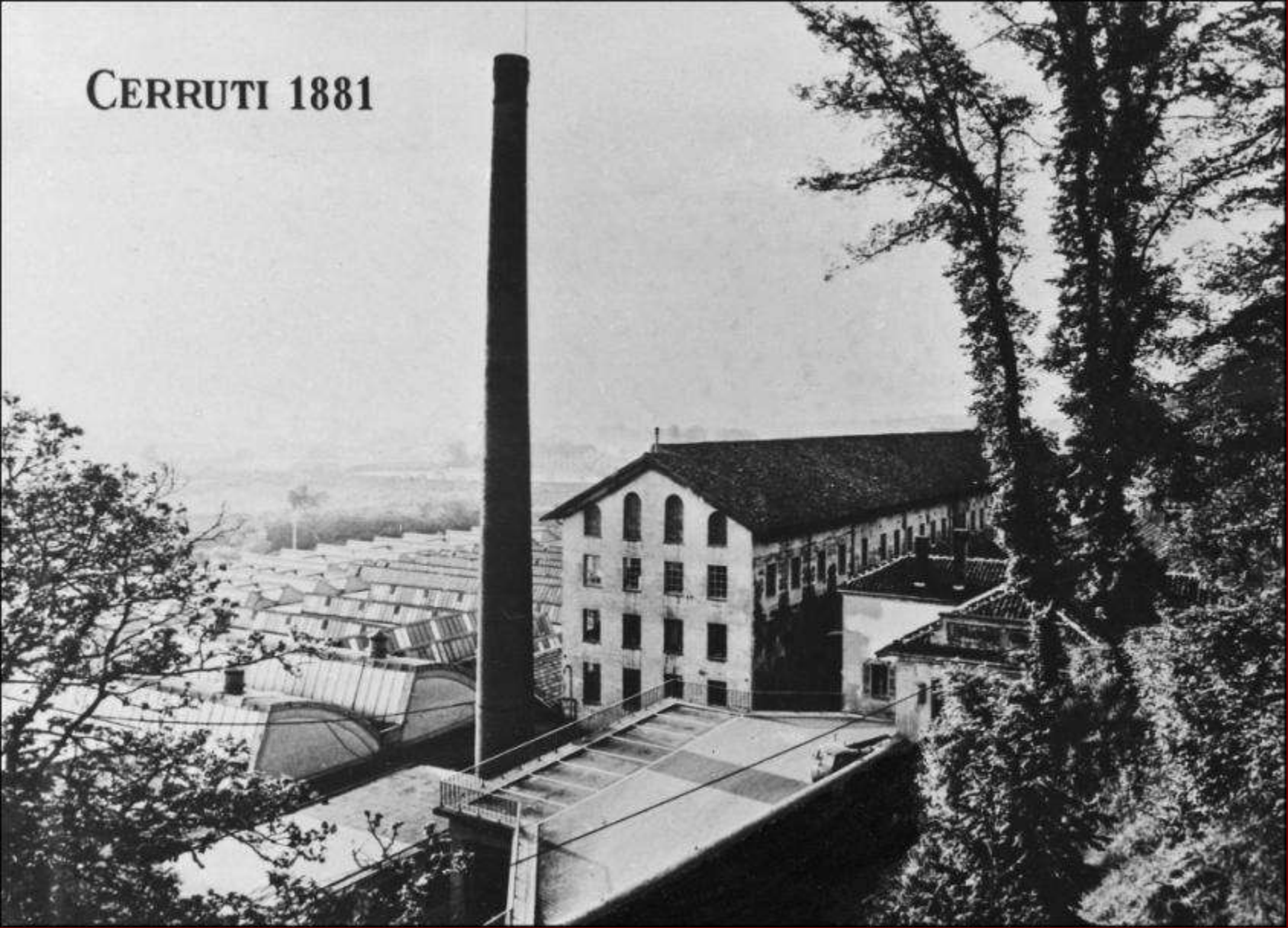




Lanificio  
F.lli Cerruti

Biella

CERRUTI 1881



Stabilimento Cerruti primo 900





Lanificio Piacenza Pollone (Bi)



# Lanificio Loro Piana Quarona (VC)





# Tessitura TessilGrosso Lessona (BI)







Filatura Avia Biella





# Cappellificio Cervo

Sagliano Micca  
(BI)

# Lanificio Carlo Barbera Pianezze (BI)





# ex maglificio Bellia Pettinengo (BI)



# Liabel

# Biella





# Giuseppe Botto e Figli Vallemosso (Bi)



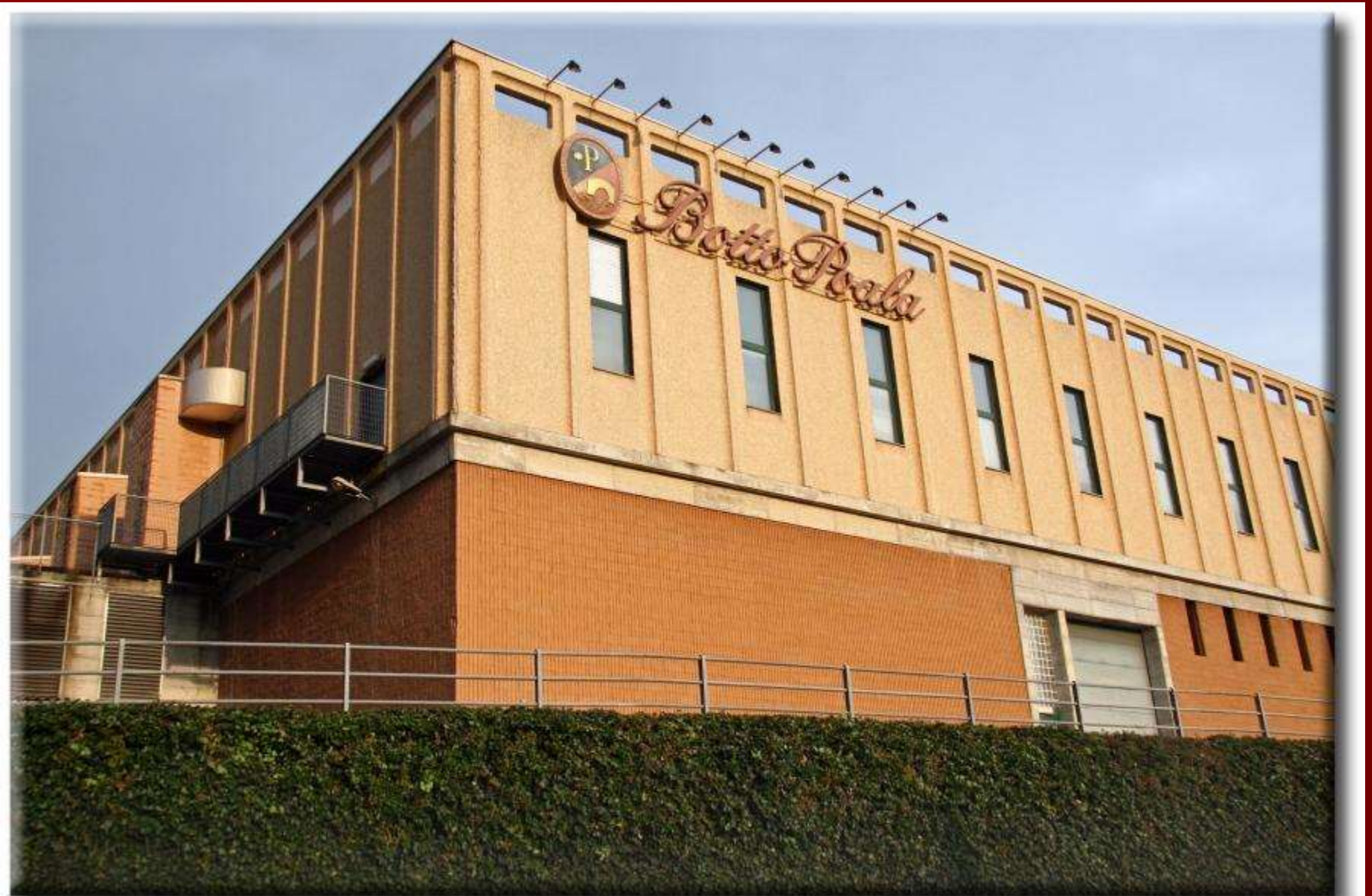


# Albino Botto e Figli - Vallemosso (Bi)





# Lanificio Botto Poala Lessona (Bi)



# Lanificio di Pray Sandigliano (Bi)





# Vitale Barberis Canonico Trivero (Bi)



# Filatura di Pollone Biella







Lanificio Albino Torella Viera Vallemosso (Bi)



# Filati Drago Lessona (Bi)







Lanificio Guabello / Marzotto Mongrando (Bi)



# Lanificio Talia di Delfino Strona (BI)

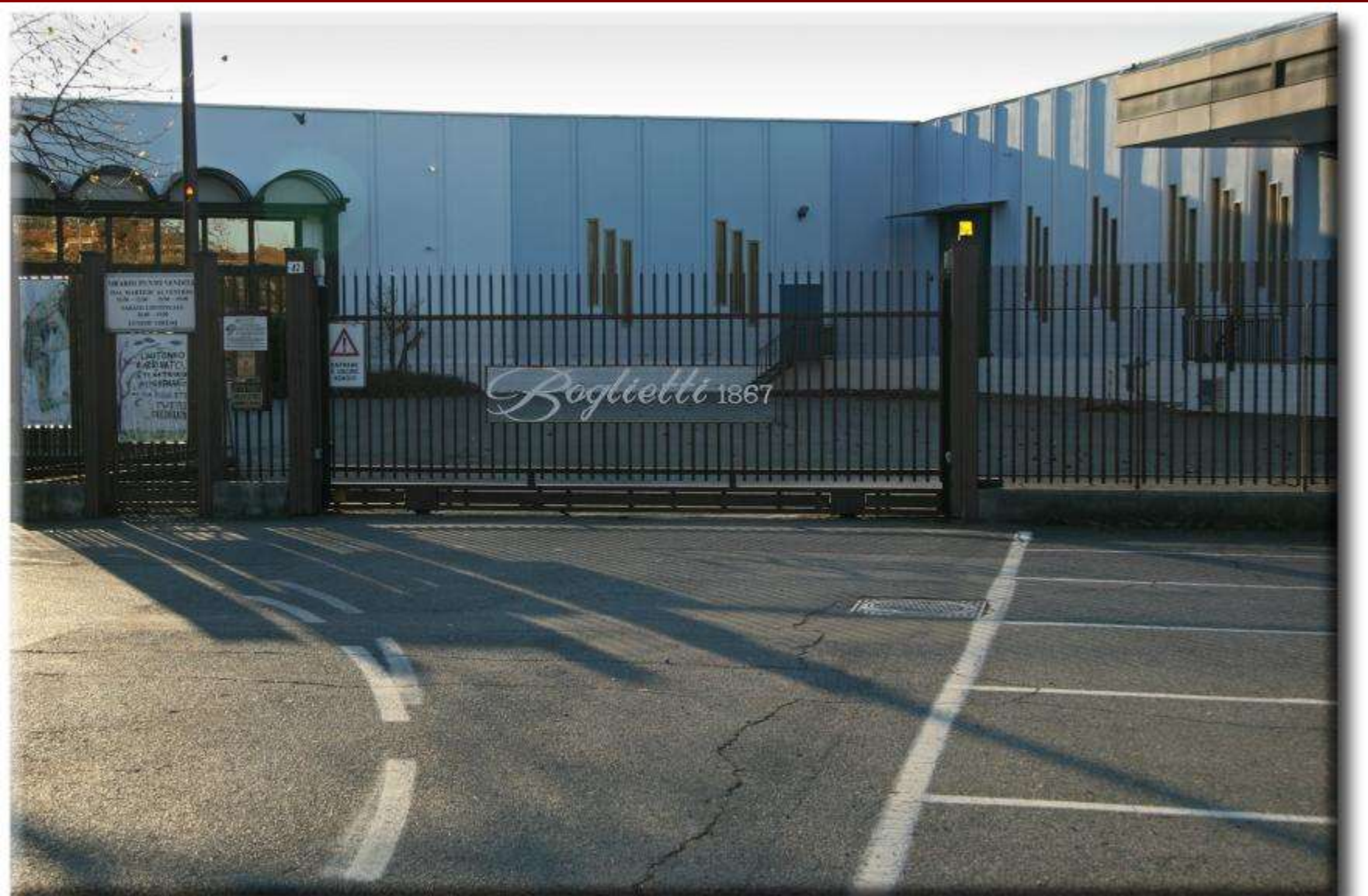




# Filati Giletti Ponzzone Trivero (Bi)



# Maglificio Boglietti Ponderano (Bi)

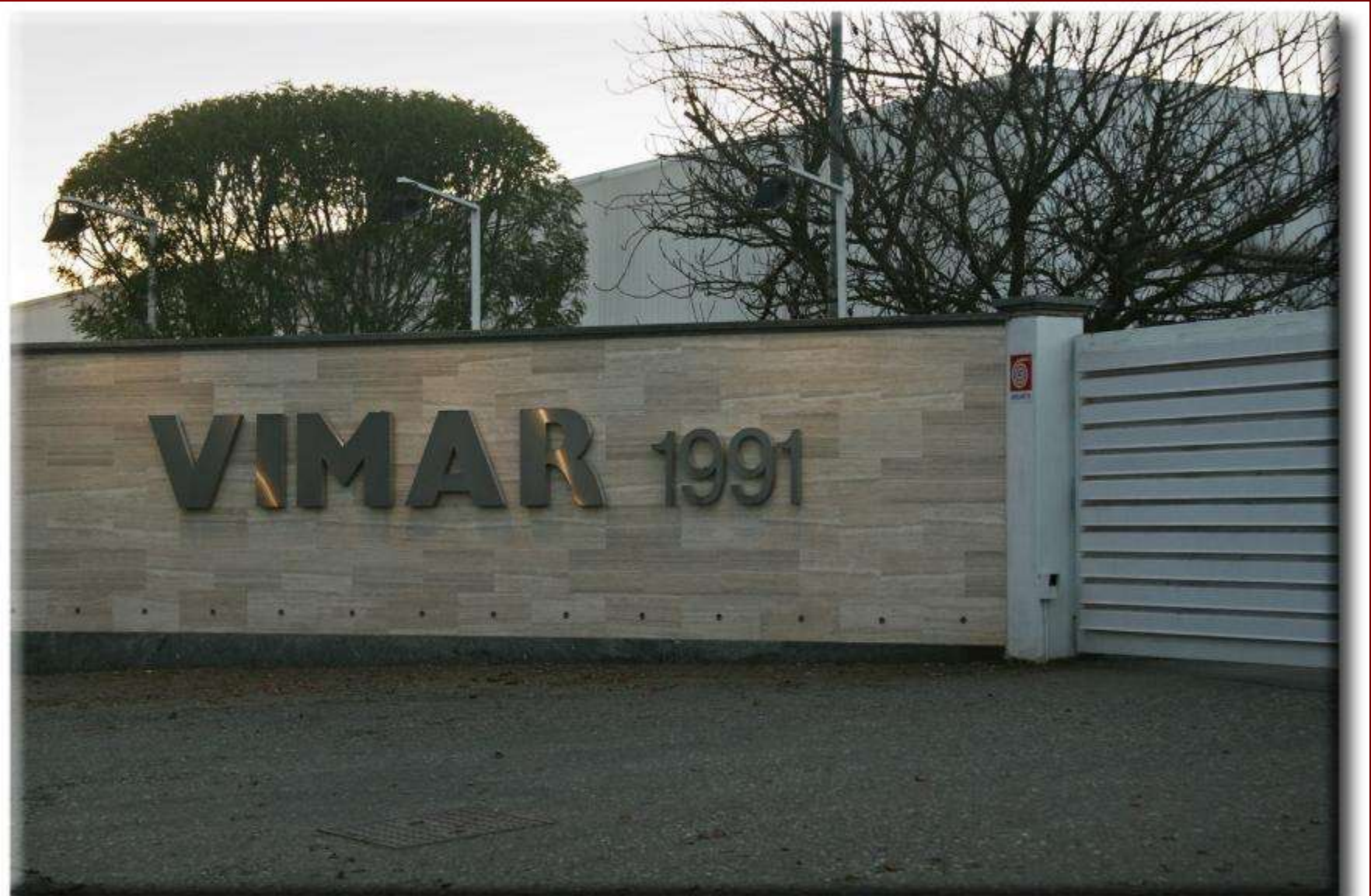




# Filatura di Trivero Gaglianico (Bi)



# Filatura di Crosa Santhià (VC)





# Lanificio Agnona Borgosesia (VC)

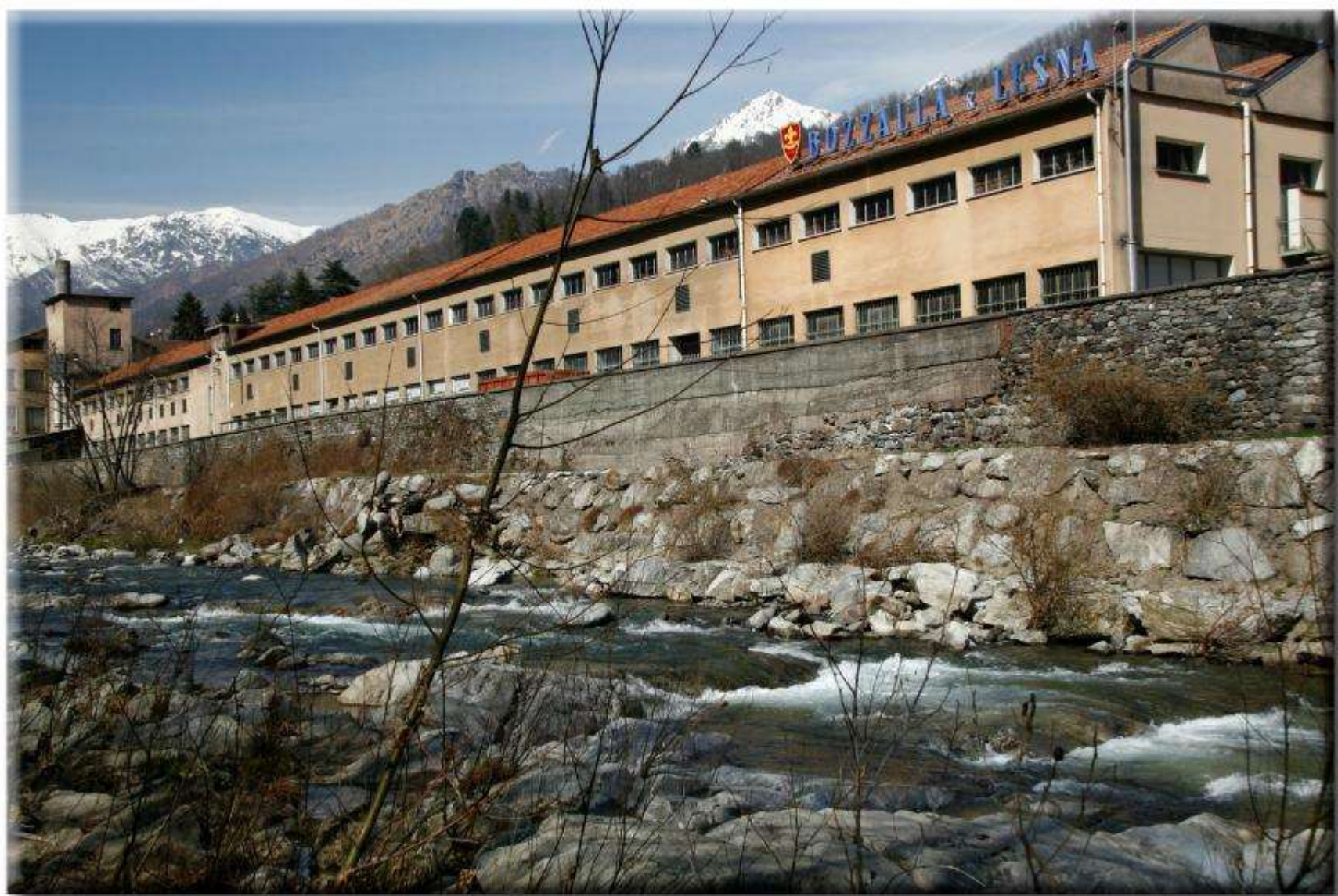




# Lanificio Zignone Strona (Bi)







Lanificio Bozzalla e Lesna Coggiola (BI)





Lanificio Reda Crocemosso (Bi)



# Lanificio Cesare Gatti Camburzano (Bi)





Lanificio Colombo Borgosesia (VC)

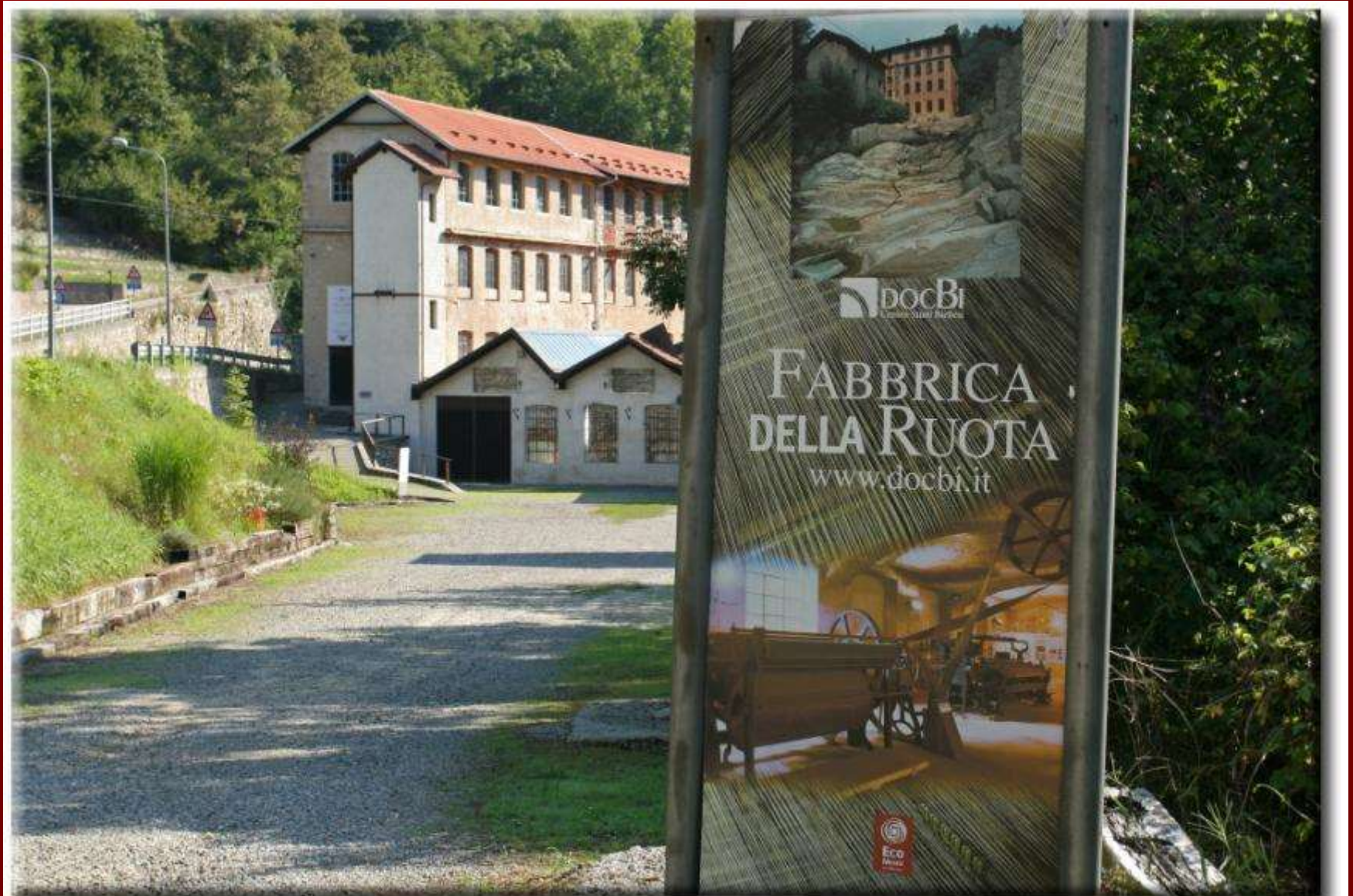


# Lanificio Trabaldo Togna Pray (Bi)





# Fabbrica della Ruota Ponzzone (BI)





# Fabbrica della Ruota

## Il sistema di trasmissione





# Lanificio Pria Biella





# Sul filo della lana - Biella 2005

